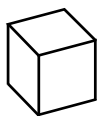


6100-1121
Einfamilienhaus
mit Doppelgarage
Effizienzhaus 70

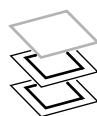
Objektübersicht



482 €/m³ BRI



1.637 €/m² BGF



2.314 €/m² NF

Kennwerte	bis 1.Ebene DIN 276
Bauzeit	48 Wochen
Bauende	2012
Standard	über Durchschnitt
Bundesland	Brandenburg
Kreis	Potsdam
m ³ BRI	860
m ² BGF	253
m ² NF	179

Architekt:

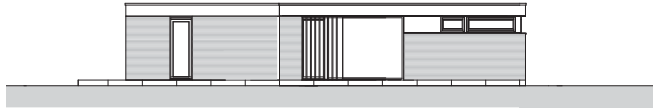
Justus Mayser
Architekt
Feuerbachstraße 9
14552 Michendorf



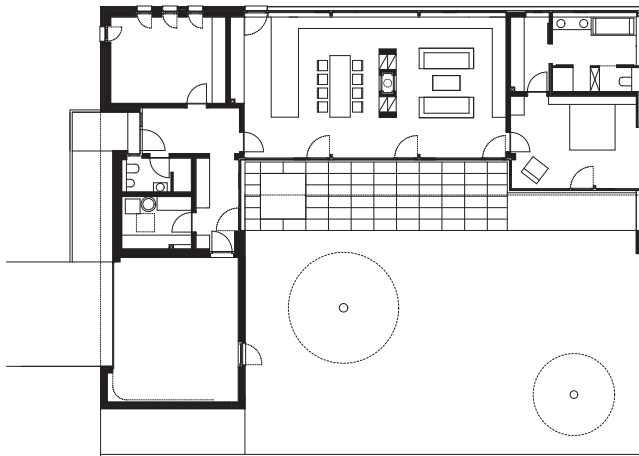
Fotograf: Friedemann Steinhausen



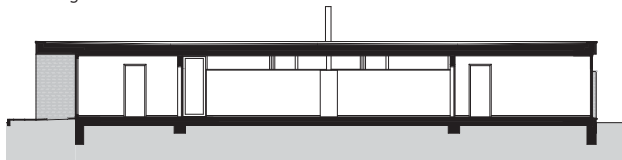
Ansicht Nord



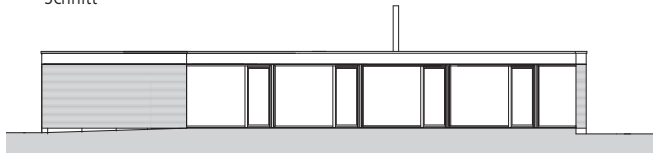
Ansicht Ost



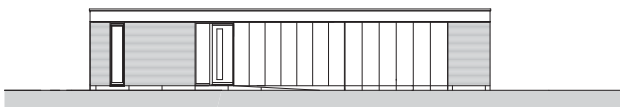
Erdgeschoss



Schnitt



Ansicht Süd



Ansicht West

Objektbeschreibung

Allgemeine Objektinformationen

Die Bauherren wünschten sich für Ihren Alterswohnsitz ein eingeschossiges barrierefreies Wohngebäude, welches sich in den südlich gelegenen Garten großzügig öffnet. Der Entwurf sieht ein L-förmiges Haus mit Flachdach und architektonisch integrierter Doppelgarage vor. Im Gebäudeteil zur Straße hin sind alle dienenden Funktionen untergebracht, Eingang, WC, Hauswirtschaft und Garage. Im Gebäudeteil zum Grundstück hin liegen die Wohnräume. Die zum Garten gerichtete Südfassade ist vollständig verglast.

Nutzung

1 Erdgeschoss

Offener Wohn-, Ess- und Kochbereich, Schlafzimmer, Ankleidezimmer, Bad, Gästezimmer, Technik, Doppelgarage

Nutzeinheiten

Stellplätze: 2

Wohneinheiten: 1

Wohnfläche: 151m²

Grundstück

Bauraum: Freier Bauraum

Neigung: Ebenes Gelände

Bodenklasse: BK 1 bis BK 3

Markt

Hauptvergabezeit: 4.Quartal 2011

Baubeginn: 4.Quartal 2011

Bauende: 3.Quartal 2012

Konjunkturelle Gesamtlage: Durchschnitt

Regionaler Baumarkt: Durchschnitt

Baukonstruktion

Bodenplatte und Flachdach des Neubaus sind aus Stahlbeton. Die Mauerwerkswände wurden in Porenbeton erstellt. Die Stützen sind als Stahlbetonstützen ausgebildet, im Bereich der Fenster als Stahlstützen. Die Fassade besitzt eine horizontale Gliederung: die Attika ist weiß verputzt, die Außenwände sind mit einer schwarzen Klinkervormauerschale versehen, der Sockel ist mit Weißbetonelementen bekleidet. Die Fenster sind aus Holz-Aluminium und besitzen eine Dreifachverglasung. Die Fassadenöffnung zur Straße ist mit Holzpaneelen bekleidet.

Technische Anlagen

Das Wohnhaus wird über eine Wärmepumpe mit Tiefenbohrungen mit Wärme versorgt. Es besitzt eine zentrale Lüftungsanlage mit Wärmerückgewinnung. Die Räume sind mit Fußbodenheizungen, in den Bädern kombiniert mit Wandheizungsflächen ausgestattet.

Energetische Kennwerte

Endenergiebedarf: 31,00kWh/(m²a)

Gebäudenutzfläche (AN): 184,00m²

Gebäudevolumen: 651,00m³

Jahresprimärenergiebedarf (Q''P): 80,90kWh/(m²a)

Spezifischer Transmissionswärmeverlust (H'T): 0,37W/(m²K)

Planungskennwerte für Flächen und Rauminhalte nach DIN 277

6100-1121
Einfamilienhaus
mit Doppelgarage
Effizienzhaus 70

Flächen des Grundstücks		Menge, Einheit	% an FBG
BF	Bebaute Fläche	253,00 m ²	16,9
UBF	Unbebaute Fläche	1.243,00 m ²	83,1
FBG	Fläche des Baugrundstücks	1.496,00 m ²	100,0

Grundflächen des Bauwerks		Menge, Einheit	% an NF	% an BGF
NF	Nutzfläche	179,00 m ²	100,0	70,8
TF	Technische Funktionsfläche	8,60 m ²	4,8	3,4
VF	Verkehrsfläche	7,00 m ²	3,9	2,8
NGF	Netto-Grundfläche	194,60 m ²	108,7	76,9
KGF	Konstruktions-Grundfläche	58,40 m ²	32,6	23,1
BGF	Brutto-Grundfläche	253,00 m ²	141,3	100,0

Brutto-Rauminhalt des Bauwerks		Menge, Einheit	BRI/NF (m)	BRI/BGF (m)
BRI	Brutto-Rauminhalt	860,00 m ³	4,80	3,40

Lufttechnisch behandelte Flächen		Menge, Einheit	% an NF	% an BGF
	Entlüftete Fläche	– m ²	–	–
	Be- und entlüftete Fläche	160,00 m ²	89,4	63,2
	Teilklimatisierte Fläche	– m ²	–	–
	Klimatisierte Fläche	– m ²	–	–

KG	Kostengruppen (2.Ebene)	Menge, Einheit	Menge/NF	Menge/BGF
310	Baugrube	– m ³ BGI	–	–
320	Gründung	– m ² GRF	–	–
330	Außenwände	– m ² AWF	–	–
340	Innenwände	– m ² IWF	–	–
350	Decken	– m ² DEF	–	–
360	Dächer	– m ² DAF	–	–

Die vollständige Objektdokumentation umfasst 5 Seiten und wird im Fachbuch BKI Objektdaten E6 veröffentlicht.

Weitere Informationen zu Baukosten nach DIN 276 erhalten Sie beim:

Baukosteninformationszentrum Deutscher Architektenkammern (BKI)
Bahnhofstraße 1
70732 Stuttgart
Telefon: 0711 954 854-0
Telefax: 0711 954 854-54
Email: info@bki.de
Internet: www.bki.de